

Podélný profil  
Vepřek - Lužec nad Vltavou - část 2  
km 3,20000 - km 5,92980  
M 1:2000/200

KRAJ:  
KATASTRÁLNÍ ÚZEMÍ:

VRANANY

STŘEDOČESKÝ KRAJ

LUŽEC NAD VLTAVOU

SKLONOVÉ POMĚRY:

SROVNÁVACÍ ROVINA:

ZMĚNA PŘÍČ, SKLONU:

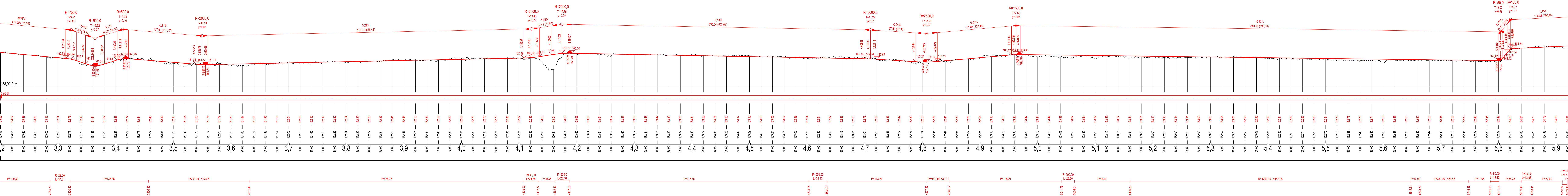
KÓTY NIVELETY:

KÓTY TERENU:

STANČENÍ:

VZDÁLENOST PŘ. ŘEZŮ:

SMĚROVÉ POMĚRY:



Č.	Datum	Popis	Vypracoval	Schválil
REVIZE				

Objednatel: **Středočeský kraj**  
**Zborovská 81/11**  
**150 21 Praha 5**

**Středočeský kraj**

Navrh/vypracoval: Jaroslav Medáček  
Zodpovědný projektant: Ing. Jan Svoboda  
Zhotovitel: 4roads s.r.o.  
Technická kontrola: Ing. Pavel Paška  
Hlavní inženýr projektu: Ing. Jan Svoboda

Kraj: Středočeský kraj	Čís. sm. obj.: S-1909/OVM/2022
Katastrální území: Nelahozeves, Vepřek, Nové Ouholice, Podhořany, Vranany, Milčechovosty, Lužec nad Vltavou	Čís. akce: 22015
Akce: <b>Vitavská cyklistická cesta - Nelahozeves - Lužec nad Vltavou studie proveditelnosti</b>	Datum: 06/2023
Část: <b>Výkresy</b>	Formát: 8x44
Příloha: <b>Podélný profil - Vepřek - Lužec nad Vltavou - část 2</b>	Měřítko: 1:2000/200
	Stupeň: <b>STUDIE</b>
	Číslo kopie: <b>B.4.4</b>